



### Introduction

The OMNIE Communications Gateway is the key product for the OMNIE Smart Home system. This will offer you the possibility to wirelessly control all the connected equipment just by using your smartphone. You can connect up to 240 devices to one gateway. Installation Guides in pdf format are available at <http://www.omnie.co.uk>

### Product Compliance

This product complies with the essential requirements and other relevant provisions of Directives 2014/53/EU and 2011/65/EU. The full text of the EU Declaration of Conformity is available at the following internet address: [www.omnie.co.uk/legal](http://www.omnie.co.uk/legal)



### Safety Information

Use in accordance with the regulations.  
Indoor use only.  
Keep your device completely dry.  
Disconnect your device before cleaning it with a dry cloth.



### Vorstellung

Vorstellung Das OMNIE Communications Gateway ist das Herzstück für das OMNIE Smart Home system. Dies ermöglicht es Ihnen alle Funk-verbundenen Geräte nur mit Hilfe eines Smartphones oder Computers zu regeln. Sie können bis zu 240 Geräte mit einem Gateway verbinden. Besuchen Sie <http://www.omnie.co.uk> für eine PDF Version der Anleitung.

### Produktkonformität

Das Produkt den wesentlichen Anforderungen der folgenden EG-Direktiven entspricht: 2014/53/EU und 2011/65/EU. Der vollständige Text der EU-Konformitätserklärung ist über die folgende Internetadresse verfügbar: [www.omnie.co.uk/legal](http://www.omnie.co.uk/legal)



### Sicherheitshinweis

Nur mit gängigen Verordnungen verwenden.  
Nur im Innenbereich.  
Halten Sie Ihr Gerät trocken.  
Trennen Sie ihr Gerät ehe Sie es mit einem trockenen Tuch reinigen.



### Introductie

De OMNIE Communications Gateway is het centrale product van het OMNIE Smart Home system. Het stelt u in staat om draadloos de aangesloten apparaten te bedienen vanaf uw smartphone. U kunt 240 apparaten aansluiten op één gateway. Ga naar <http://www.omnie.co.uk> voor de PDF versie van de handleiding.

### Product aansprakelijkheid

Dit product voldoet aan de vereiste voorschriften en andere relevante richtlijnen. 2014/53/EU and 2011/65/EU. De volledige tekst van de EU verklaring van conformiteit is beschikbaar op het volgende internet adres: [www.omnie.co.uk/legal](http://www.omnie.co.uk/legal)



### Veiligheidsinformatie

Gebruik alleen volgens de voorschriften. Uitsluitend binnenshuis te gebruiken. Houd uw apparaat geheel droog. Schakel het apparaat uit voordat u het reinigt met een droge doek.



### Introduction

La passerelle OMNIE Communications Gateway est un élément clé du système OMNIE Smart Home system. Il va vous permettre de piloter tous les équipements connectés juste en utilisant votre Smartphone ou PC. Vous pouvez connecter plus de 240 équipements via une seule passerelle. Rendez-vous sur <http://www.omnie.co.uk> pour obtenir la version PDF su manuel.

### Conformité produit

Ce produit est conforme avec les exigences essentielles et autres dispositions des directives 2014/53/EU et 2011/65/EU. Le texte complet de la déclaration de conformité EU est disponible à l'adresse internet suivante: [www.omnie.co.uk/legal](http://www.omnie.co.uk/legal)



### Informations relatives à la sécurité

A utiliser en respectant la réglementation. Usage intérieur uniquement. Conservez votre appareil à l'abri de l'humidité. Déconnectez et mettez l'appareil hors tension avant de la nettoyer avec un chiffon sec.



This product must be used with the OMNIE Home App.



Dieses Produkt muss mit der OMNIE Home App verwendet werden.



Dit product moet worden gebruikt met de OMNIE Home App.



Cet appareil doit être utiliser avec L'appli OMNIE Home App.



Devices that can be connected



Geräte die verbunden werden können



Apparaten die met elkaar kunnen worden verbonden.



Equipements pouvant être connectés



SMART PLUG



Thermostatic Radiator Valve



CSQ-RFW/STAT/  
CSQ-STAT230V



CSQ-FLRSNSR, Floor sensor



Wiring Centre for 8-zone underfloor heating (UFH)

OMNIE Limited  
Unit 18 Apple Lane  
Exeter  
EX2 5GL  
United Kingdom

Technical support can be found at:  
[Customer.services@omnie.co.uk](mailto:Customer.services@omnie.co.uk)  
01392 36 36 05

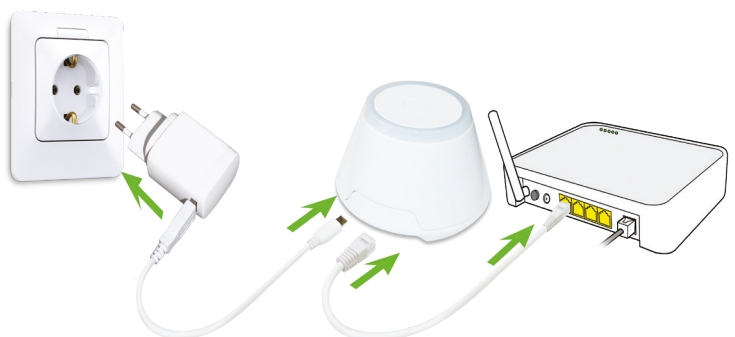


CSQ-GATEWAY, OMNIE Communications Gateway



Installation Manual

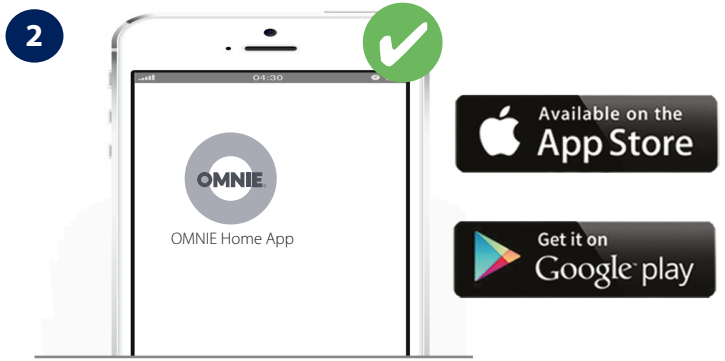
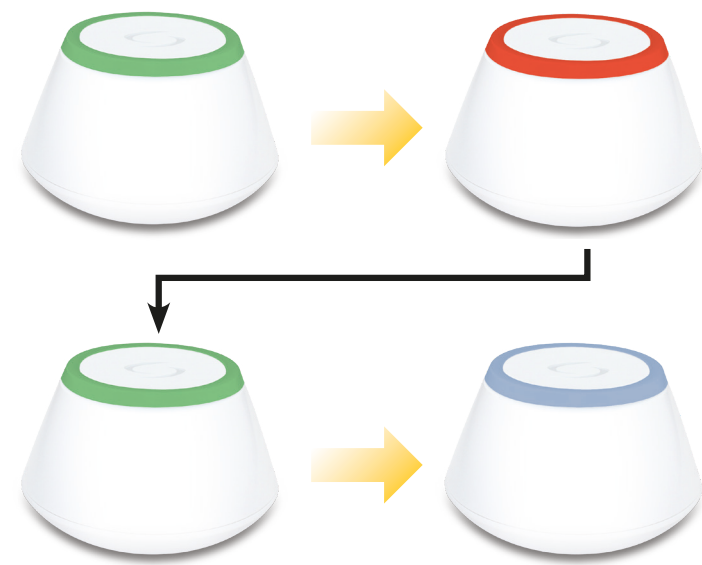
1   









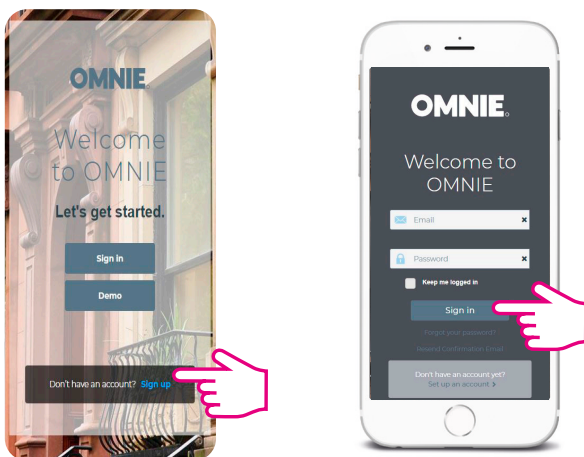


 Power up  Einschalten  
 Opstarten  Mise sous tension



3    

 Sign up, create an account and confirm it. After that please Sign in.  
 Registrieren , ein Konto erstellen und bestätigen Sie es. Danach bitte anmelden.  
 Schrijf in, maak een account aan en bevestig deze. Daarna log in.  
 Inscrivez-vous, créez un compte et confirmez le. Ensuite, connectez-vous.



4  


 Follow the on screen instructions  Befolgen sie die Anweisung auf dem Bildschirm


 Volg de instructies op het scherm  Suivre les instructions à l'écran





5  **Success!** You have connected your gateway. Press  to go to the Dashboard.  
 **Erfolgreich!** Sie haben Ihr Gateway verbunden. Betätigen  Sie um auf das Dashboard zu gelangen.  
 **Gelukt!** U heeft uw gateway verbonden. Druk  om naar het hoofdscherm te gaan.  
 **Succés!** Vous avez connecté votre passerelle. Appuyer  pour vous rendre au tableau de bord.

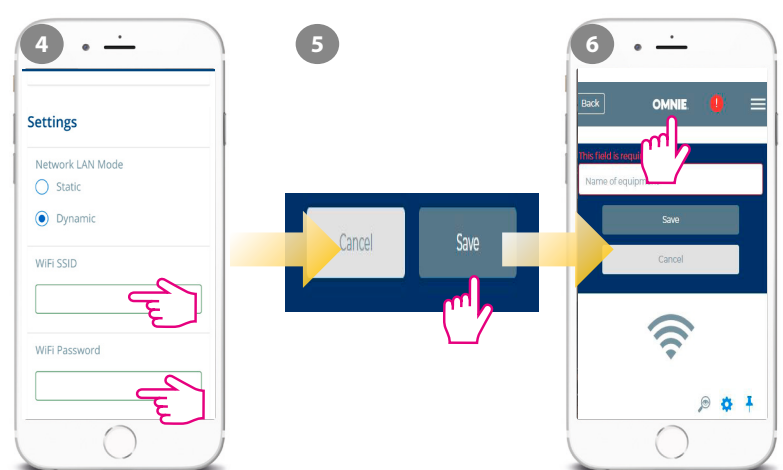
6 

 **Optional:** connect your CSQ-GATEWAY to the WiFi. First add the CSQ-GATEWAY on the APP by using the Ethernet cable. Create the WiFi settings and then remove the Ethernet cable.  
**WiFi SSID** = the name of your network (Case sensitive)  
**WiFi Password** = the password of your network (Case sensitive)  
**Note:** The WiFi Internet connection might not be as stable as the one on cable.

 **Optional:** Verbinden Sie Ihr CSQ-GATEWAY mit dem WiFi. Fügen Sie zuerst ihr CSQ-GATEWAY der APP hinzu indem sie das Ethernetkabel verwenden. Sichern Sie die W-LAN Daten und entfernen das Ethernetkabel.  
**WLAN SSID** = Der Name Ihres Netzwerkes (Groß/Kleinschreibung beachten)  
**WLAN Passwort** = Das Passwort Ihres Netzwerkes (Groß/Kleinschreibung beachten)  
**Hinweis:** Die WLAN Internet Verbindung ist möglicherweise nicht so stabil wie die LAN-Verbindung

 **Optie:** Verbind uw CSQ-GATEWAY met Wifi. Voeg als eerste de CSQ-GATEWAY toe aan uw APP middels de kabel. Voeg de inlogcode toe bij de instellingen en verwijder de internetkabel.  
**WLAN SSID** = de naam van uw netwerk  
**WLAN Password** = de inlogcode van uw netwerk  
**Opmerking:** De Wifi verbinding kan minder stabiel zijn dan bij gebruik van een kabel.


 **Optionnel:** Connectez votre CSQ-GATEWAY à votre réseau WiFi. Ajoutez d'abord votre CSQ-GATEWAY sur l'Appli en utilisant le câble Ethernet. Faites ensuite vos réglages WiFi, puis retirez le câble Ethernet.  
**WiFi SSID** = Nom de votre réseau (Case à remplir)  
**WiFi Password** = Le mot de Passe de votre réseau (Case à remplir).  
**Note:** La connection WiFi peut ne pas être aussi stable que celle via le câble




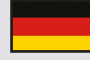
 Wait 2 min and then remove the Ethernet cable from the CSQ-GATEWAY.  Warten Sie 2min und entfernen dann das Ethernetkabel vom CSQ-GATEWAY


 Wacht 2 minuten en verwijder dan de internet kabel van de CSQ-GATEWAY.  Attendez 2 Min avant de retirer le câble Ethernet de l'CSQ-GATEWAY






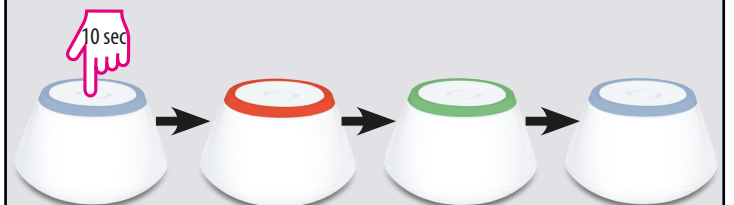
 **Factory Reset:** USE ONLY if you want to reset your device. Press the button for 10 sec. When the process is complete the LED will be blue.

 **Werksrücksetzung:** Nur Verwenden wenn Sie Ihr Gerät zurücksetzen möchten. Halten Sie die Taste für 10 Sek. Gedrückt. Sobald der Prozess fertig ist wird die LED Blau leuchten.

 **Fabrieksinstellingen:** Gebruik deze alleen indien u uw apparaat wil resetten. Houd de knop 10 seconden ingedrukt. Na voltooiing van het proces wordt de LED verlichting blauw.

 **Réinitialisation usine:** N'utiliser uniquement dans le cas où vous voulez réinitialiser votre appareil. Appuyez sur le bouton pendant 10 sec. Quand le processus est complété, le LED bleu clignotera.

 With Internet connection  Mit Internetverbindung  
 Met internetverbinding  Avec connection internet



 Without Internet connection  Ohne Internetverbindung  
 Zonder internetverbinding  Sans connection internet

